

Kunstmuseum
Kunstzone Lokremise



Kunst Halle Sankt Gallen



Historisches und
Völkerkundemuseum



Botanischer Garten



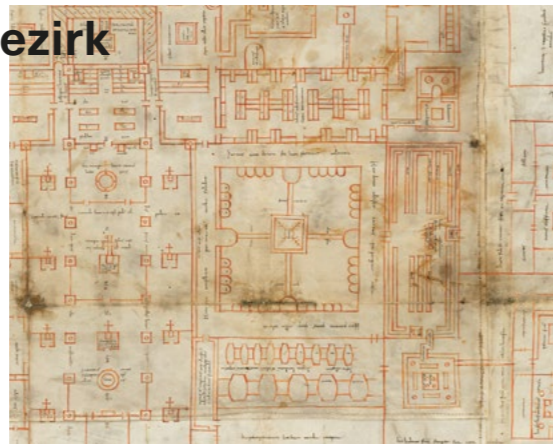
Museumsstadt
St.Gallen



Textilmuseum



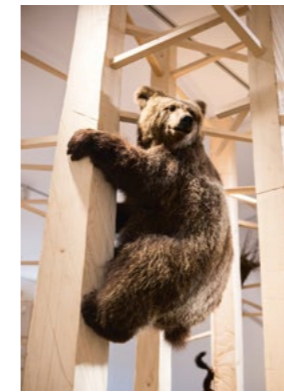
Stiftsbezirk



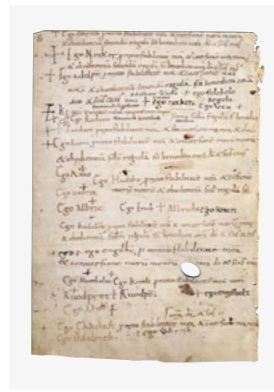
Sitterwerk



Naturmuseum



Museum im Lagerhaus
art brut. naive kunst. outsider art.



Museumsstadt St.Gallen



Willkommen in der Museumsstadt St.Gallen!
Sie verfügt über ein breites Museumsangebot, das eine vielfältige, über 1400jährige Kultur- und Wirtschaftsgeschichte widerspiegelt. Die Museen haben alle ihren eigenen Charakter, sind Orte der Unterhaltung und Erbauung, Bildung und Auseinandersetzung. Lassen Sie sich überraschen!

#museumsstadtstgallen
facebook.com/museumsstadt.stgallen

Botanischer Garten



8000 beschriftete Pflanzen aus aller Welt in einer prächtigen Anlage, öffentliche Führungen und Ausstellungen zu botanischen Themen, regelmässige Publikationen über Pflanzen. Mit diesem reichhaltigen Angebot wird der Botanische Garten seiner Aufgabe als Ort der Bildung, Begegnung und Erholung seit seiner Gründung im Jahr 1945 gerecht. Dank zahlreicher Erneuerungen in den vergangenen Jahren präsentiert sich der Garten trotz seines Alters in jugendlicher Frische.

Stephanshornstrasse 4, 9016 St.Gallen
botanischergarten.stadt.sg.ch, T +41 71 224 45 14

Öffnungszeiten: täglich 8–17 Uhr (ausser 25. Dezember und 1. Januar)

Buslinien 1, 2 bis Haltestelle «Neudorf»

Historisches und Völkerkundemuseum



Das HVM steht seit bald 100 Jahren im St.Galler Stadtpark. Als Plattform für Kultur- und Kunstgeschichte, Archäologie, Ethnologie und Zeitgeschichte strahlt es weit über St.Gallen hinaus. Grossen Wert legt das Museum auf ein vielfältiges Ausstellungsprogramm und ein attraktives Angebot für Familien und Kinder. Und das Gebäude selbst, eines der letzten Grossprojekte des St.Galler Stickereibooms, ist einen eigenen Entdeckungspaziergang wert.

Museumstrasse 50, 9000 St.Gallen
hvmsg.ch, T +41 71 242 06 42

Öffnungszeiten: Di–So 10–17 Uhr

Buslinien 1, 2, 7, 8 bis Haltestelle «Theater»

Kunst Halle Sankt Gallen



Seit 1985 ist die Kunst Halle Sankt Gallen Ausstellungsort und Plattform für die Produktion und Vermittlung aktuellster Kunst. Mit Einzel- und Gruppenausstellungen von Schweizer und internationalen Kunstschaffenden schenkt sie den neusten Entwicklungen des Kunstdiskurses besondere Aufmerksamkeit. Ein reichhaltiges Vermittlungsangebot und eine entspannte Atmosphäre sorgen für einen einzigartigen und unkomplizierten Zugang zur Gegenwartskunst.

Davidstrasse 40, 9000 St.Gallen
k9000.ch, T +41 71 222 10 14

Öffnungszeiten: Di–Fr 12–18 Uhr, Sa/So 11–17 Uhr

Buslinien 1, 2, 3, 4, 9 bis Haltestelle «St. Leonhard»

Kunstmuseum Kunstzone Lokremise



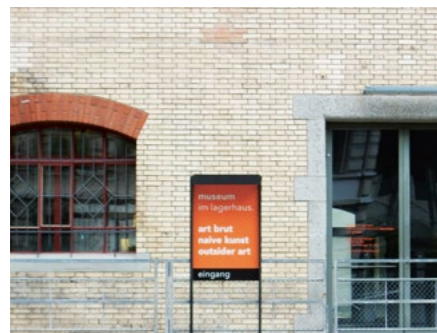
Das Kunstmuseum St.Gallen geniesst mit seinen attraktiven Wechselausstellungen zeitgenössischer und moderner Kunst internationale Ausstrahlung. Als Schatzkammer der Ostschweiz beherbergt es eine reiche Sammlung von Gemälden und Skulpturen vom Spätmittelalter bis zur Gegenwart, die in einer Dauerausstellung gezeigt wird. Die Kunstzone in der Lokremise (weitere Infos: lokremise.ch), die zweite «Spielstätte» des Kunstmuseums, dient als Kulturlabor für zeitgenössische Kunst.

Museumstrasse 32, 9000 St.Gallen
kunstmuseumsg.ch, T +41 71 242 06 71

Öffnungszeiten: Di–So 10–17 Uhr, Mi 10–20 Uhr

Buslinien 1, 2, 7, 8 bis Haltestelle «Theater»

Museum im Lagerhaus art brut. naive kunst. outsider art.



Das Museum im Lagerhaus ist ein Kompetenzzentrum für schweizerische Naive Kunst und Art Brut. Diese Kunst ist alles andere als «alltäglich». Fast alle Kunstschaffenden der Art Brut, Outsider Art und Naiven Kunst sind Autodidakten, die kaum oder wenig Kontakt zu Kunst hatten. Dennoch bringen sie mit überraschender Sicherheit innere Bilder und Visionen hervor und schaffen Werke, die einen immer aufs Neue in Bann ziehen.

Davidstrasse 44, 9000 St.Gallen
museumimlagerhaus.ch, T +41 71 223 58 57

Öffnungszeiten: Di–Fr 14–18 Uhr, Sa/So/Feiertage 12–17 Uhr

Buslinien 1, 2, 3, 4, 9 bis Haltestelle «St. Leonhard»

Naturmuseum



Der Neubau des Naturmuseums St.Gallen bietet vielfältige Einblicke in die heimische Tier- und Mineralienwelt. Die offene Präsentation mit begehbaren Raumbildern lädt ein, selber aktiv zu werden. Herzstück ist das grösste Landschaftsrelief der Ostschweiz. Grossraubtiere auf Augenhöhe, lebende Waldameisen und Exponate aus der Welt der Dinosaurier ermöglichen eine faszinierende Reise zu den Wundern der Natur. Ein Besuch im Café und im Park runden das Museumserlebnis ab.

Rorschacher Strasse 263, 9016 St.Gallen
naturmuseumsg.ch, T +41 71 243 40 40

Öffnungszeiten: Di–So 10–17 Uhr, Mi 10–20 Uhr

Buslinie 1 bis Haltestelle «Naturmuseum»

Sitterwerk



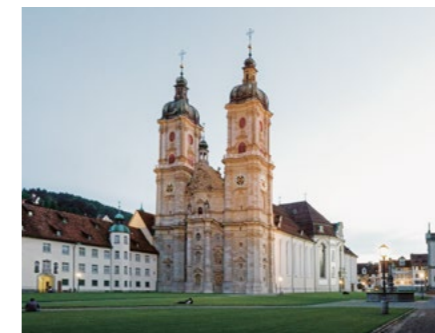
Die Stiftung Sitterwerk mit Atelierhaus und den öffentlichen Sammlungen von Kunstbibliothek und Werkstoffarchiv steht einem Netzwerk von Kunstschaffenden und Kulturbetrieben wie einer breiten Öffentlichkeit zur Verfügung. In engem Austausch mit dem Kesselhaus Josephsohn, der Kunstgiesserei und dem Fotolabor durchdringen und bereichern sich auf dem Industrieareal im Sittertal Erforschung, Produktion und Vermittlung von Kunst in vielfältiger Weise.

Sittertalstrasse 34, 9014 St.Gallen
sitterwerk.ch, T +41 71 278 87 09

Öffnungszeiten: Mo–Fr 9–17 Uhr, So 14–18 Uhr

Buslinien 1, 3, 4, 151 bis Haltestelle «Fürstenlandbrücke / Stocken»

Stiftsbezirk



Der Stiftsbezirk St.Gallen ist ein Wunder der Überlieferung. Attraktive Ausstellungen in der Stiftsbibliothek, im Gewölbekeller und im Ausstellungssaal präsentieren den einzigartigen Schatz an Handschriften, Urkunden und Drucken. Die Klosteranlage mit der barocken Kathedrale ist UNESCO-Weltkulturerbe, die historischen Sammlungen in Stiftsarchiv und Stiftsbibliothek UNESCO-Weltdokumenten-erbe.

Klosterhof 6d, 9000 St.Gallen
stiftsbezirk.ch, T +41 71 227 34 16

Öffnungszeiten: täglich von 10–17 Uhr

Buslinie 11 bis Haltestelle «Stiftsbezirk»

Textilmuseum



Das 1878 gegründete Textilmuseum beherbergt eine der bedeutendsten Textilsammlungen der Schweiz. Gewebe und Stickereien, Kostüme, Musterbücher und Fotografien illustrieren die wechselhafte Geschichte der Schweizer Textilindustrie zwischen regionaler Verbundenheit und internationalen Verflechtungen. Sonderausstellungen zur Textil-, Design- und Modegeschichte sowie Vorführungen der Handstickmaschine ergänzen das Angebot.

Vadianstrasse 2, 9000 St.Gallen
textilmuseum.ch, T +41 71 228 00 10

Öffnungszeiten: täglich von 10–17 Uhr

Buslinien 5, 6, 7, 8, 10, 11, 180 bis Haltestelle «Bleicheli»